

## STATION 10

### 1. Ombytesrum för utomhuskläder

De här rummen fungerar som slussar, där det alltid finns ytterkläder hängandes.

### 2. Toalett

En vanlig toalett, med ett handfat och en spegel.

### 3. Robert Baileys rum

### 4. Trappa till flygledartornet

En enkel stål trappa som leder upp till flygledartornet, där basens radio finns. Från flygledartornet har man en god uppsikt över hela basen och det kringliggande området eftersom det finns fönster rutor åt alla håll. Detta gör även att det är ganska kall här uppe eftersom glas inte isolerar så jättebra.

### 5. Uppehålls-/vardagsrum

Här inne finns majoriteten av basens fritids aktiviteter samlade. Det finns två bord med fyra stolar vardera, två sköna soffor, en TV med video, diverse spel, ett biljardbord och ett flipperspel.

### 6. Dwaynes och Janets rum

### 7. Walther Naumanns rum

### 8. Carl Evans rum

### 9. Arthur Wards rum

### 10. Xaviers Barats rum

### 11. Johnny Wrights rum

### 12. George Price och Eric Jones rum

### 13. Matsal

En enkel och steril matsal med två avlånga bord i mitten av rummet med plats för tio personer på varje.

### 14. Kök

Ett väldigt belamrat kök, med fullt av kastruller, stekpannor och köksredskap hängandes ifrån krokar på väggarna.

### 15. Återhåtnings sal

Här inne så finns det sex stycken sjukhussängar med ett nattduksbord bredvid varje säng. Här inne vilar de som är sjuka eller som nyss har opererats upp sig. Just nu finns det dock ingen som använder någon av sängarna.

### 16. Läkarmottagning/operationssal

Här inne så finns det viktigaste sakerna som man behöver för att kunna operera och kurera skador. Här inne finns bl.a. ett operationsbord, en autoklav (en desinfektions maskin för verktyg), två stora syrgastuber och två tuber med narkos.

### 17. Georges Labb

Här inne studerar och förvarar George sina isprover. Här inne så finns ett kylskåp (där isproverna förvaras), ett skrivbord som är täckt av papper och annat forskningsrelaterat. Här inne finns också en dator där all information finns lagrad.

### 18. Duschrum och toaletter

Här inne finns det en rad med fyra duschar på ena väggen och en bänk på den andra väggen, med några klädhängare över. Duscharna skyddas ifrån insyn med hjälp av blågröna plastdraperier. Framför dörren så finns det också två stycken toalett bås.

### 19. Växthus

Här inne så odlas växter och grönsaker. Temperaturen här inne är ungefär 30°C och det är ungefär 5°C varmare än i resten av basen. Så att växterna ska trivas ordentligt.

### 20. Generatorrum

Här inne så finns basens huvudgenerator. Den ger ifrån sig ett evigt dovt brummande som kan höras ända ut i korridoren och i de intilliggande rummen.

#### 21. Lagerrum

Här inne finns det allt möjligt som man kan behöva som man vill ha nära till hands. Det finns en del extra kläder, konserver och liknande.

#### 22. Det stora lagret

Här inne så förvaras allt material som andra stationer behöver när deras lager tar slut. Lagret är fullt av lådor och 2-3 meter höga hyllor med alla möjliga saker. Lagret är som en labyrinth för alla utom Walther, som kan lagret lika bra som sin egen ficka.

#### 23. Sovsal med 6 bäddar

#### 24. Verkstad

Här inne så finns alla nödvändiga verktyg för att reparera basens olika fordon. Väggarna är täckta av Dwaynes affischer som föreställer olika bilar, helikoptrar och flygplan. Verkstaden är ganska dåligt uppvärmd så temperaturen håller sig runt 15°C eftersom den inkörsportern till verkstaden inte är speciellt tät. Här finns även en snöplog parkerad.

#### 25. Verkstadens kontor

Härinne så sitter Dwayne när han behöver vila sig och värma sig lite. Till skillnad från verkstaden är det här rummet ordentligt uppvärmt.

#### 26. Reservgenerator

Ifall huvudgeneratorn skulle slås ut av någon anledning så sätts denna reservgenerator på. Den ger dock endast tillräckligt med ström för att kunna hålla basens värme till en acceptabel nivå och ungefär en sjundedel av basens lampor.

Fordon: Basens helikopter står vid helikopter plattan som finns ca 10 m utanför kartan framför den Södra dörren. Det finns även en plog parkerad i Dwaynes verkstad.

# STATION

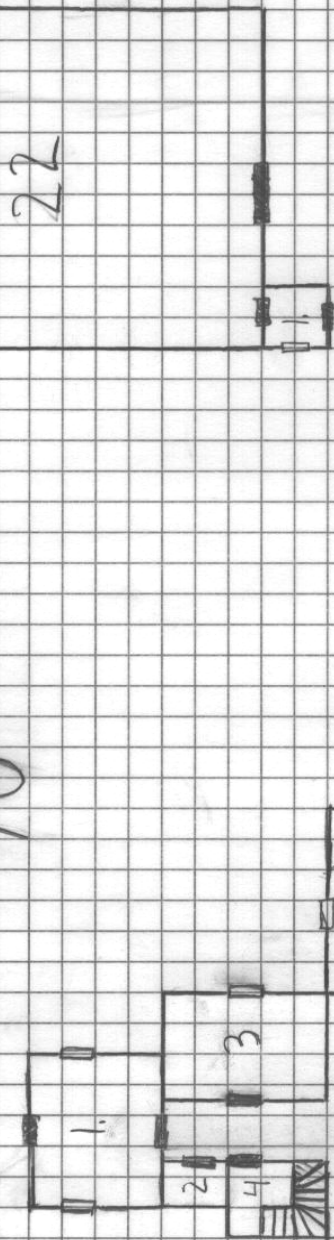
10

26

II = FÖNSTER

I = DÖRR

III = TRAPPA



19

20

21

5

6

13

14

16

15

7

8

9

10

12

17

11

12

13

14

16

15

19

20

21

19

20

21

LANDNINGSBANA

